

12 ANTİK
AİOL KENTİ-1

Dr. Vural Yiğit

6.03.2016

Aiolis

- o Antik dönemde Batı Anadolu'nun İzmir ve Edremit Körfezi arasındaki Ege kıyı kesimi Aiolis olarak bilinir.
- o Güneyde, Gediz Nehri, kuzeyde ise Bakırçay'a kadar uzanan bereketli ve güzel bir Yurt köşesidir.
- o Ayrıca Midilli Adası da bölgenin sınırları içine girer.
- o Bu yörede, MÖ 1050 yılı civarında Yunanistan'dan gelen Aioller tarafından kurulmuş pek çok kent vardır.
- o Ünlü tarihçi Heredot, İyonya'dakine benzer şekilde 12 Aiol kenti saymaktadır.

AIOLIS



Antik Dönemde Aiolis Ve Çevresi



Herodot'un 12 Aiol Kenti

- o Lesbos-Midilli
- o Elaia-Zeytindağı
- o Pitane-Çandarlı
- o Grynion-Temaşalık
- o Kyme- Nemrut
- o Aigai- Nemrutkale
- o Myrina- Aliağa
- o Neonteikhıs-Doğaköy
- o Temnos-Görece
- o Larissa-Buruncuk
- o Aigirossa-Kavaklıdere
- o Smyrna-İzmir

ANTİK MİDİLLİ

- o Antik Anadolu'nun Aiolis Bölgesindeki, 12 Aiol kentinden biri olan ve Delos birliğine katılan Midilli Adasının, Tarihsel, Mitolojik, Kültürel ve sanat geçmişini anılar eşliğinde görmüştük.
- o Anadolu Ana karasının çok yakın konumda ve Ege Denizinin üçüncü büyük Adası olan Midilli, gerçekten gezilmeye görülmeye değer bir yer.
- o Midilli Adasının antik ve mitolojik geçmişini aşağıdaki sitede yer alan «Mitolojik Midilli-Lesbos» adlı sunuda bulabilirsiniz:
- o <http://www.slideshare.net/VuralYigit>
- o Şimdi gelin Yöredeki antik yerleşimlerde bir geziye çıkalım:

Elaia, Kazıkbağları- Zeytindağı Antik Kenti

- o Elaia, Aoils Yöresi Antik dönemler en önemli yerleşim alanlarından biridir.
- o İzmir-Bergama'daki, Zeytindağı Köyünün sınırları içerisinde.
- o Kentin ismi “zeytinlik” anlamına gelir.
- o Bergama Krallığının, deniz üssü olarak kullanılmıştı.
- o Antik kentten günümüze ulaşan kalıntı, Liman mendireğidir.

Elaia'nın Kuruluşu

- o Antik Kentin mitolojik kurucusu Menestheus'dur.
- o Troia savaşında Elaia' söz edilir.
- o Helenistik dönemde yükselmeğe başlamış ve Bergama Krallığı döneminde en üst düzeye çıkmıştır.
- o Attaloslar döneminde önemli liman konumundaydı.
- o Elaia tarihte çoğu kez baskınlara ve işgallere uğramıştı.
- o Kral Antiochos tarafından yağmalanmış, M.Ö.337 den sonra da uzun bir barış dönemi yaşamıştır.

Elaia Kalıntıları

- o Elaia kentinin liman ve mendirek kalıntılarının izleri deniz altında görülebilir.
- o Liman duvarları 182-183 m. devam ettikten sonra çamurlar arasında kaybolmakta.
- o Bu duvarları oluşturan büyük taş blokları birbirleriyle uyumlu biçimde yerleştirilmiş ve üzerinde madeni kenetlerin izleri açıkça görülüyor.
- o Kentin bu kesiminde boyalı keramikler bulunmuştur.
- o Antik kaynaklar, Asklepios ve Apollon Mabedinden söz edilmekte ise de bunlara ait bir kalıntıya bulunmamıştır.
- o Ancak, Elaia sikkeleri üzerinde görülen Apollon portreleri bu tezi kuvvetlendirmektedir.

Elaia Antik Limanı



Elaia Kalıntıları



Elaia Sikkleri



Pitane-Pitana-Çandarlı

- o İzmir İli Dikili ilçesi, Çandarlı Beldesinde bulunan yarımada üzerinde kurulmuş antik kenttir.
- o İzmir'e 100, Dikili ilçesine 22km uzaklıktadır.
- o Konumlanmış olduğu körfeze Çandarlı Körfezi denilmektedir.
- o Pitane, antik «Kane-Karadağ»nın eteklerindedir.
- o Güneydoğusunda kalan Bakırçay-Kaikos, Çandarlı Körfezine (Elaitikos Kolpos) dökülmektedir.
- o Çandarlı'da bulunan güzel görünümlü kale, 13.ve14. YY. da Ceneviz Şövalyeleri tarafından inşa edilmiştir.

Pitane-Çandarlı

- o Bilge Umar Pitana kelimesinin Luvi/Pelasgos dilinde “Suyu bol olan yöre” olarak adlandırmaktadır.
- o Hitit belgelerinde de adı geçen Pitassa kentinin anlamı da “Suyu bol olan kent” demektir.
- o Bir diğer söylenceye göre ise Pitane Amazon olarak isimlendirilen kadın savaşçılar tarafından kurulmuştur.
- o Pitane'nin ilk kazıları Osman Hamdi Bey tarafından gerçekleştirilmiştir.
- o Nekropolis alanında yapılan kazılarda ele geçen keramikler, Prehistorik Dönemden, Arkaik Döneme kadar tarihi çeşitlilik göstermektedir.

Pitane-Çandarlı Uydu görüntüsü



Autolykos (M.Ö. IV. yy.)

- o Pitane'de doğmuş matematikçi ve astronomdur.
- o Günümüze ulaşan «Peri kinumenes Sphairas -Hareketli Küre Üstüne» ve «Peri Epitolon Kai Dyseon -Durağan Yıldızların Doğması ve Batması Üstüne» adlı iki eseri vardır.
- o Bilimin bu en eski kitapları, günümüzden yaklaşık 2300 yıl önce yazılmıştı.
- o Anadolu tarihinin ne denli eski ve köklü olduğunu ortaya koyan bu özel kitaplar, Prof. Dr. Umur Daybelge'nin titiz çalışmalarıyla bir kez daha doğduğu topraklarda hayat bulmuş oldu.
- o Kaynak: Nezih Başgelen (17 Aralık 2012, Vatan Kitap Eki)

Pitane Kazıları

- o Pitane Nekropolünde 1960 yılında Arkeolog Ekrem AKURGAL tarafından bir kazı çalışması başlatılmış ve kazılar 1965 yılında tamamlanmıştır.
- o Kazılarda M.Ö. VI.yy. tarihlenen mezarlara, çeşitli seramiklere, vazolara, kadehlere, kylixlere (açık ağızlı ve ayaklı içki kapları) ve urne* lere rastlanmıştır.
- o M.Ö.VI.yy.ait arkaik bir erkek heykeli bugün Bergama Müzesinde sergilenmektedir.
- o Buluntular arasında ki Chios türü Oryantalizan vazolarla taşra ürünü eserler büyük önem taşırlar.
- o Ayrıca bir Myken vazosu da Osman Hamdi Bey tarafından ele geçirilmiştir.

*Yakılan cesetlerin küllerinin konulduğu vazo şeklindeki kül kapları

Pitane Buluntuları





ΚΥΜΕ

ΣΑΡΑΠΙΣ
ΑΠΟΛΛΩΝΙ
ΔΗΣΟΚΟΝΟ
ΜΟΣ ΤΑ
ΤΟ ΝΕ
ΑΝΕΘΕ
ΤΟΝ ΤΑ
ΡΟΝ

KYME-NEMRUT

- o Antik Kyme kenti kalıntıları, İzmir'den Bergama'ya giden yolun sol tarafında, Aliğa İlçesi'nin 6 km. güneyinde yer alır.
- o Efsaneye göre Kyme, M.Ö. II. binin sonlarında, Çandarlı Körfezi'nin güneyinde derin bir koy içinde, kurulmuştu.
- o İki nehirle sınırlanmış iki tepe üzerine inşa edilmiş olan kent denizdeki güçlü konumu, çevresindeki verimli ovanın varlığı ile oldukça kısa bir süre içinde «Aiolis» kentlerinin en önemlisi ve en büyüğü durumuna gelmiştir.
- o Sikke basan ilk koloniler arasındadır,

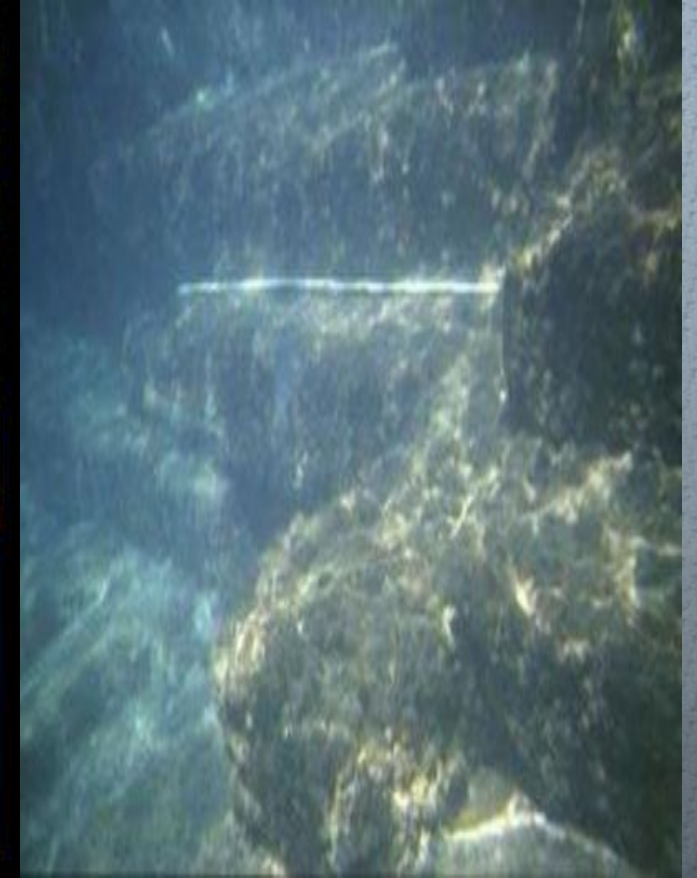
HESİODOS

- Φ Hesiodos, didaktik şiirin babası diye anılan ünlü ozandır.
- Φ MÖ 8. yüzyıl dolaylarında yaşamıştır.
- Φ Anadolu'nun Ege kıyılarında; Aiolia'nın, Kyme (İzmir, Aliağa) şehrinde doğmuştur. Nerede öldüğü bilinmez.
- Φ Dağlarda koyun güderken musalar, yani ilham perileri ona şairlik bağışlamışlardır.
- Φ Tanrılar ile alâkalı mitler üzerine «Theogonia-Tanrıların Doğuşu» ve çiftçi yaşamını anlatan «İşler ve Günler» başlıca eserleridir..

Kyme Antik Kenti



Kyme'nin Bir bölümü Ege Denizi suları altında kalmış



KYME Antik Kentine Giriş



Kyme Kazıları

- o Kentin ilk tanımları 1429-1446 tarihleri arasında Ciriaco de Pizzicolti d`Ancona tarafından yapılmıştır.
- o Şehrin öneminin ortaya konması, Venedik kökenli levanten Baltazzi ailesi ile başlar.
- o Aristide Baltazzi ve 1874 yılından sonra şehirde ilk kazıları yapan ođlu Demostene birçok buluntuyu gün ışığına çıkarmışlardır.
- o 1876-1877 yılında Kyme`deki bir mezardan ele geçen takılar-mücehverat British Museum`a satılmıştır.
- o 1881 yılında, Salonen Reinach ve Edmond Pottier, Kyme nekropolunu kazmışlardır.
- o Burada ele geçen yazıtları ve heykelleri İstanbul Arkeoloji Müzesine,
- o Bazı buluntuları ise Paris`teki, Louvre Müzesine taşımışlardır.

KYME KALINTILARI



Kyme Kazıları

- o Prag Üniversitesi`nden Antonin Salac mimar Neopomucky ile 1925 yılında kısa ancak yoğun bir kazı dönemi gerçekleştirmiştir.
- o 1953 yılında Ekrem Akurgal güney tepenin güney yamacında bazı sondajlar yapmıştır.
- o 60`lı yıllarda Alman bilim adamları Kyme`de sualtı ve epigrafik çalışmalar yapmışlar ve Corpus hazırlamışlardır.
- o 1979 yılında İzmir Arkeoloji Müzesi Müdürü Hasan Tahsin Uçankuş (1979 - 1981 arası) kazı yapmıştır.
- o 1982`den 1984`e kadar, Vedat İdil ve Sebastiana Lagona başkanlığında Türk-İtalyan ekip çalışmalarına devam ediyor.

Kyme



KYME açıklarında denizden çıkarılan bronz koşucu heykeli, M.Ö 1. yy tarihleniyor
Ve İzmir Arkeoloji Müzesinde sergileniyor.



Kyme Paraları



Kyme Kazıları Devam Ediyor

- o 2008 yılından itibaren Prof. Dr. Lagona`nın öğrencisi olan ve Calabria Üniversitesi öğretim görevlisi Antonio La Marca kazı başkanlığını yürütmektedir.
- o Kazılar günümüzde çeşitli İtalyan üniversiteleri ve yabancı üniversitelerin desteği ile devam etmektedir.
- o Son yıllardaki çalışmalar özellikle kent merkezindeki kazılara odaklanmıştır.
- o Agora, stoa, tiyatro, küçük tapınak, sütunlu yol, yerleşim bölgesi, Helenistik Dönem sur duvarı. Bunların yanı sıra Bizans Kalesi'ndeki restorasyon çalışmaları tamamlanmıştır.

Batı Anadolu'nun en eski liman Kentlerinden olan Kyme'nin 3500 yıllık geçmişi var. Ancak bugün sanayileşme adına sınırları her geçen gün daralıyor.



Devam Edecek

